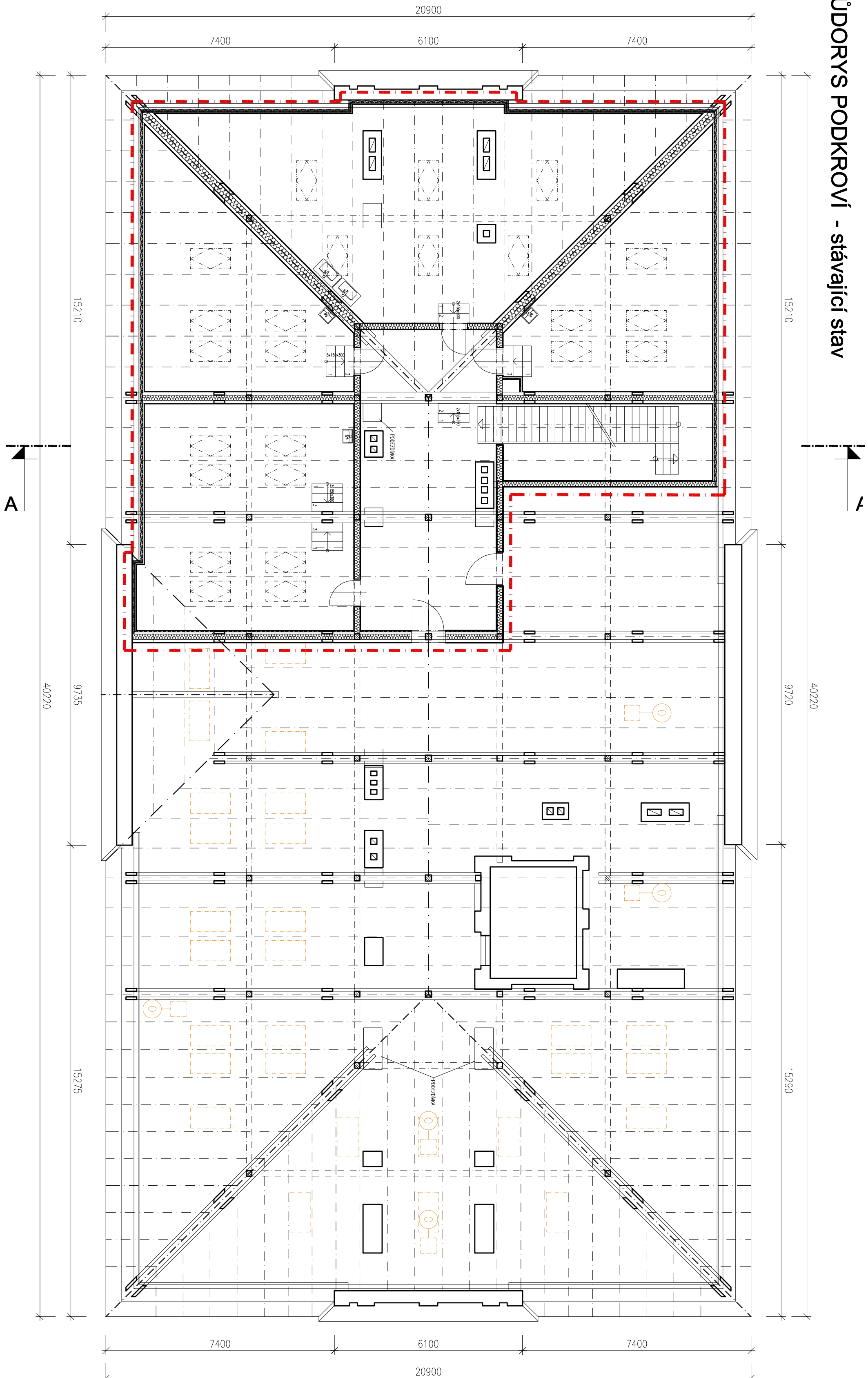



PŮDORYS PODKROVÍ - stávající stav



LEGENDA MATERIÁLŮ:

- | | |
|---|---------------------------------|
|  | STAVAJÍCÍ NOSNÉ / NENOSNÉ ZDIVO |
|  | NEPŘÍSTUPNÉ PROSTORY / ČÁSTI |

LEGENDA DEMOLICE

-
- DEMOLICE SVISLÝCH KONSTRUKCÍ
- S DEMOLICE VODOROVNÝCH KONSTRUKCÍ VČETNĚ NOSNÉ STROPNÍ KCE ZNAČENÝ KONSTRUKCE POD ROVINOU PODLAHY DANÉHO PODLAŽÍ
- N ODSTRANĚNÍ PODLAHOVÝCH KONSTRUKCÍ NA NIŽŠÍ NIVELETU
- O ODSTRAŇOVANÉ PRVKY – STŘEŠNÍ SVĚTLÍKY
- D ODSTRAŇOVANÉ PRVKY – DVEŘE
- R O REPAS, NEBO ODSTRANĚNÍ STAVAJÍCÍCH PRVKŮ BUDE ROZHODNUTO NA ZÁKLADĚ SHP A TRuhlářského ZHODNOCENÍ STAVU PRVKU

POZNÁMKA:

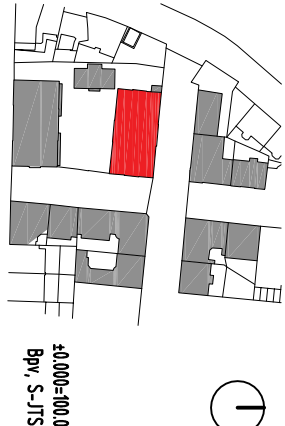
- NEDILNOU SOUČÁSTÍ DOKUMENTACE JE TECHNICKÁ ZPRÁVA
- DEMOLICE A ODSTRANĚNÍ PRVKŮ BUDOV PROBÍHÁ PŮSTUPNĚ A BEZPEČNĚM ROZEBÍRÁNÍM
- ZÁSAH DO KONSTRUKCE BUDOV PROBÍHÁ V MINIMÁLNÍM ROZSAHU, TAK ABY MAXIMÁLNÍ STÁLJÍCÍ HMOTY ZUSÍTLA ZACHOVANO, POSTUPY BUDOV UPŘESŇOVANY NA ZÁKLADĚ ZJIŠTĚNÝCH SKUTEČNOSTÍ PŘI PROVÁDĚNÍ PRÁCI
- POKUD BUDOV PŘI PROVÁDĚNÍ PRÁCI OBJEVENY NE STAVAJÍCÍCH KONSTRUKCÍCH, KTERÉ JSOU SKRYTÉ, ROZLIŽLY OPROTÍ PŘEDPOKLADU Z PROJEKTOVÉ DOKUMENTACE BUDE PŘÍZNAV PROJEKTANT Z ÚČELEM ZPRACOVÁNÍ PŘÍPADNÉ ÚPRAVY PŮVODNÍHO ŘEŠENÍ
- VYZNAČENÝ JEN HLAVNÍ BOURACÍ PRÁCE, MENŠÍ PROSTUPY / PRŮŘAZY A DŘÁŽKY PRO TECHNOLOGIE NEJSOU VYZNAČENY
- VEŠKERÉ KONSTRUKCE PROVÁDĚT DLE TECHNOLOGICKÝCH DOPORUČENÍ VÝROBCE A PŘÍSLUŠNÝCH NOKEN
- ROZLIŽERÝ, TYPY KONSTRUKCÍ A DISPOZICI ŘEŠENÍ OBJEKTU JSOU PŘEVZATY PŘEDEŠLÝM NA ZÁKLADĚ ARCHIVNÍ DOKUMENTACE A MOHOU SE LÍŠT OD SKUTEČNOSTI
- VEŠKERÉ KÓTY JE NUTNO PŘED ZAPOČETÍM REALIZACE OVĚŘIT NA STABĚ
- SOUČÁSTÍ DEMONTÁŽI BUDOV I VĚTRACÍ MŘÍŽKY NA FASADÁCH, VODOVODNÍ KOHOUTEK, VEŠKERÉ SMALTOVANÉ CEDIČE
- VYTVOŘENÍ NOVÉHO OTVORU VE STŘEŠNÍ KONSTRUKCI BUDE PROBÍHÁ S MAXIMÁLNÍ MOŽNOU OPATRNOSTÍ A MINIMÁLNÍM PORUŠENÍM OKOLNÍCH ČÁSTÍ STŘEŠNÍ KONSTRUKCE

- TATO ČASŤ PODKROVÍ JE JIŽ ČÁSTEČNĚ ZATEPLENÁ - VÍZ ŘEZ A-A + PROJEKTOVÁ DOKUMENTACE Z 09/14
- V RÁMCI PRÁCI PRO SNÍŽENÍ ENERGETICKÉ NÁROČNOSTI MUSÍ DODATEL NĚ STAVBY KOPIROVAT PRÁCE S OHLEDEM NA NÁVRH PŮDNI VESTAVBY DLE PROJEKTOVÉ DOKUMENTACE Z 09/14

SNÍŽOVÁNÍ SPOTŘEBY ENERGIE

Gymnázium PORG

indnerova č. p. 517/3, parc. č. 108,
katastrální území Libeň [730891]



KUMENTACE PRO STAVEBNÍ POVOLENÍ (DSP)

OVĚDNÝ PROJEKTANT

Josef Fuk, ČKAIT 0007055
0 606643181, sipk-fuk@login.c

• Výkres i návrh je a zůstane majetkem architekta a autorů, nesmí být rozmnožován, předán třetím osobám, použit celý ani z části bez architektova písemného souhlasu.

ORÍ NÁVRHU / DESIGN

Martin Uher

Milan Matějovíc

11/20/02/1, 11/20/02/1, 11/20/02/1

STOR

00 Praha 8 - Libeň

IT DOCUMENTATION

11

ARCHITEKTON

AN VÝKRESU

JURKS PU

AD

2011

2

015

0.0 VÝKRESU / REVIZE

13

2

Depoint S.R.O

enátkách 2350/6

www.basepoint.cz